

# Offres de soutien pour les formateurs et formatrices et les personnes en formation

## Offres de formation

Site ASAE Suisse et votre section



Site Konvink



## Vos outils

Site ASAE Suisse



Environnement numérique d'apprentissage Konvink



## Documents de base

Site ASAE Suisse



Environnement numérique d'apprentissage Konvink



## Possibilité de passer commande

Vous trouverez des informations à ce sujet sur le site Internet de l'ASAE Suisse ou de votre section



# Le système de formation sur le lieu de formation entreprise

Agente d'exploitation / Agent d'exploitation CFC  
Employée d'exploitation / Employé d'exploitation AFP



Schweizerischer Fachverband Betriebsunterhalt SFB  
Association suisse des agents d'exploitation ASAE  
Associazione Svizzera dei Professionisti d'Impresa ASPI

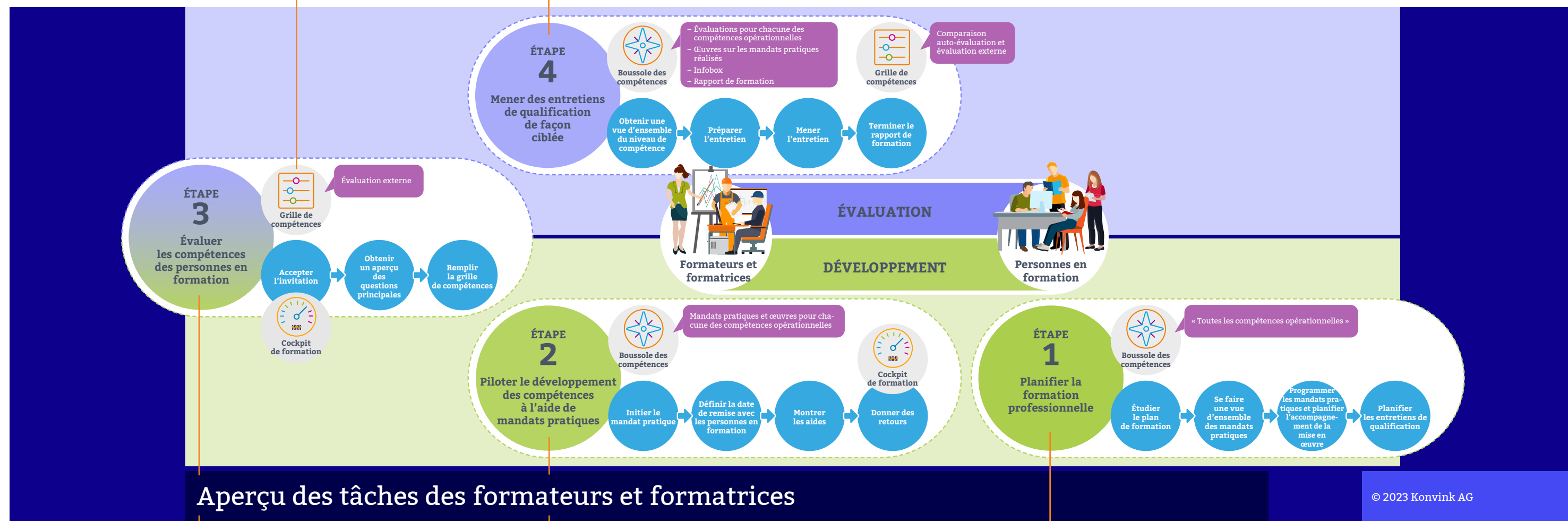
**KONVINK**  
Wissen fürs Können.



# Le système de formation en bref

Vous effectuez une fois par semestre une évaluation externe.

À la fin de chaque semestre, vous menez un entretien de qualification et établissez un rapport de formation.



Chaque semestre, votre personne en formation effectue une auto-évaluation.

Au cours de l'année de formation, les personnes en formation traitent les mandats pratiques et vous les accompagnez dans ce processus.

Avant le début de l'apprentissage, vous planifiez l'année de formation pour vos personnes en formation.

[Vous trouverez ici plus d'explications à ce sujet](#)

