

Offerte di supporto per formatori e persone in formazione

Offerte formative

[Sito web ASPI Svizzera e della vostra sezione](#)



[Sito web Konvink](#)



I vostri ausili

[Sito web ASPI Svizzera](#)



[Ambiente di apprendimento digitale Konvink](#)



Documenti di base

[Sito web ASPI Svizzera](#)



[Ambiente di apprendimento digitale Konvink](#)



Possibilità di ordinazione

Informazioni in merito sono disponibili sul [sito web di ASPI Svizzera o della vostra sezione](#)



Il sistema di formazione nel luogo di formazione azienda

Operatrice/Operatore di edifici e infrastrutture AFC
Addetta operatrice/Addetto operatore di edifici e infrastrutture CFP



Schweizerischer Fachverband Betriebsunterhalt SFB
Association suisse des agents d'exploitation ASAE
Associazione Svizzera dei Professionisti d'Impresa ASPI

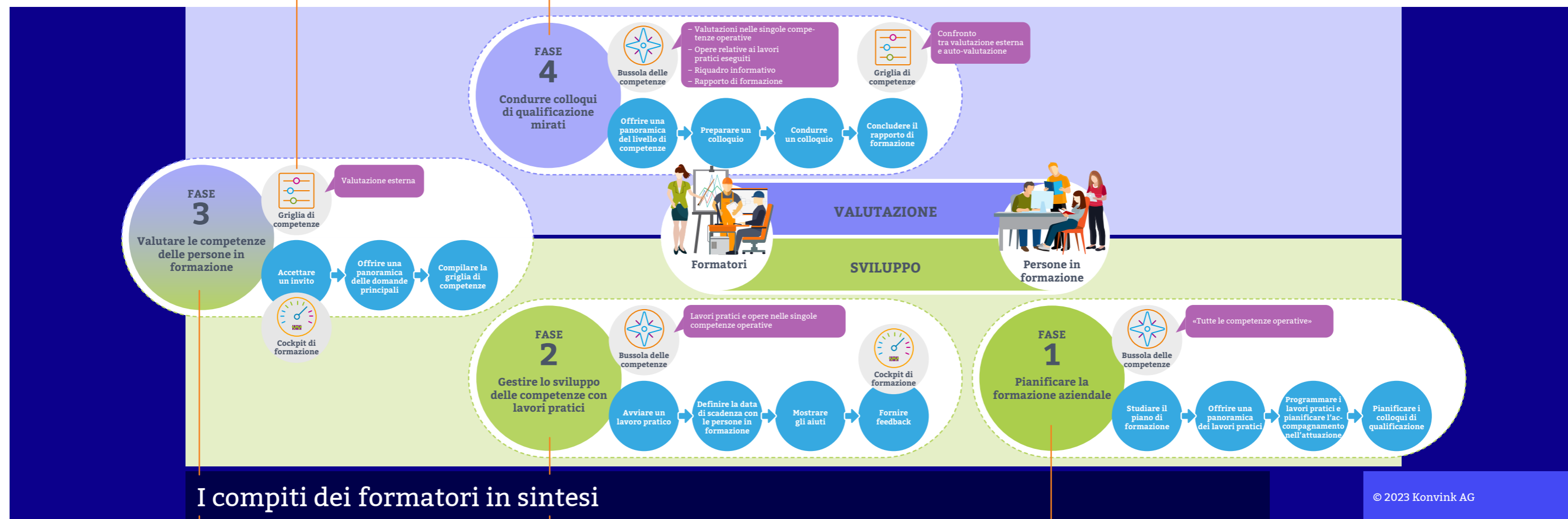
KONVINK
Wissen fürs Können.



Il sistema di formazione in sintesi

Effettuate una valutazione esterna almeno 1 volta all'anno.

Alla fine di ogni semestre conducete un colloquio di qualificazione e create un rapporto di formazione.



Ogni semestre la persona in formazione effettua un'auto-valutazione.

Durante l'anno di formazione, le persone in formazione svolgono i lavori pratici e voi le accompagnate.

Prima dell'inizio del percorso formativo pianificate l'anno di formazione per le persone in formazione.

[Qui trovate maggiori spiegazioni in merito](#)

